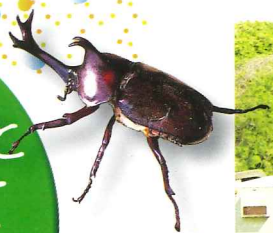


うんと自然と
ふれ合って
豊かな心を
育もう!



風をきって
颯爽と!



サイクルジャンボリー
海拔0mからの出発!
照葉樹林724mを一
気に駆け上がるヒル
クライムレース(5月)



収穫って
楽しい!

自然まるごと体験ツアー(7~8月)



夏の
風物詩!

やまんなか音楽会(8月)

夏の2大イベント



大根やぐらライトアップイベント(12月)



錦江町の
景色を照らし
出すイベント!
和と洋、静と動
を表します。



KINKO はまほたる
(8月)

豊かな緑・清らかな水・自然はこんなに素晴らしい
豊かな自然の中で、ふれ合う・憩う・遊ぶ・戯れる 貴重な体験